

## Ateş ve Gözünde Şişlik Şikayetleriyle Gelen Bir İnfant

### An Infant With Fever And Eye Swelling

Sedat Işıkay<sup>1</sup>, Orhan Ersöz<sup>2</sup>, Ahmet Mete<sup>3</sup>

<sup>1</sup>Yüksekova Devlet Hastanesi, Çocuk Sağlığı ve Hastalıkları Kliniği, *Hakkari, Türkiye*

<sup>2</sup>Yüksekova Devlet Hastanesi, Göz Hastalıkları Kliniği, *Hakkari, Türkiye*

<sup>3</sup>Gaziantep Üniversitesi Radyoloji Anabilim Dalı, *Gaziantep, Türkiye*

#### Tanınız nedir?

Yedi aylık kız hasta iki gün önce aniden başlayan yüksek ateş, yüzünün sağ tarafında, sağ gözünde şişlik ve kızarıklık yakınmaları ile getirildi. Öyküsünde bir hafta önce üst solunum enfeksiyonu geçirdiği ve son üç dört gündür burun akıntısı ve yüksek ateşi olduğu öğrenildi.

Özgeçmişinde ve soy geçmişinde, prenatal ve natal hikâyesinde bir özellik yoktu.

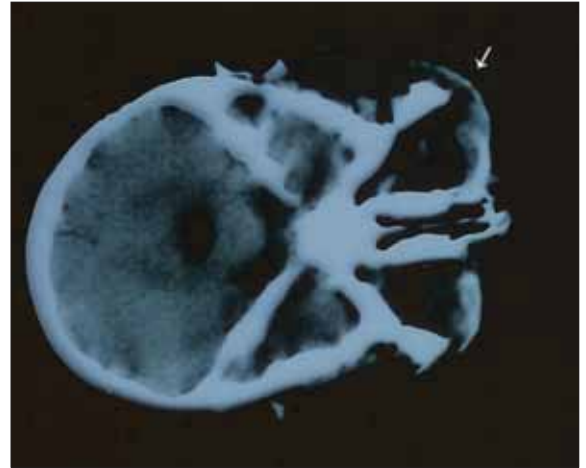
Fizik Muayenesinde hastanın yüzünün sağ yarısında ve aynı taraf göz kapaklarında eritem, ödem mevcuttu. Şişlik nedeniyle sağ gözü tamamen kapalıydı (Resim 1). Ağız boğaz bakımında postnazal akıntısı ve anterior rinoskobik muayenesinde koyu nazal akıntısı mevcuttu. Vücut ısısı 38.5°C idi. Diğer fizik muayene bulguları normaldi.

Laboratuar incelemelerinde tam kan sayımında hemoglobin 13 g/dl; beyaz kan hücresi 18.200/mm<sup>3</sup> (%80 nötrofil, %20 lenfosit); trombosit sayısı 315.000/mm<sup>3</sup>; eritrosit çökme hızı (EÇH) 85 mm/saat; C-reaktif protein (CRP) 21 mg/dl olarak saptandı. Hastanın çekilen beyin tomografisi resimdeki gibidir (Resim 2).

Bu hastada tanınız nedir?



Resim 1. Hastanın yüzünde, sağ göz alt ve üst kapaklarında şişlik ve kızarıklık



Resim 2. Bilgisayarlı beyin tomografisinde sağ anterior periorbital alanda palpebral yumuşak dokuda ödematöz kalınlaşma ve dansite artışı görülmekte

Geliş Tarihi: 17.06.2009  
Kabul Tarihi: 09.07.2009

Yazışma Adresi:  
Correspondence Address:

Dr. Sedat Işıkay  
Yüksekova Devlet  
Hastanesi,  
Çocuk Sağlığı ve Hastalıklar  
Kliniği, Yüksekova,  
Hakkari, Türkiye  
Tel.: +90 442 236 12 12  
E-posta:  
dr.sedatisikay@myinet.com.tr